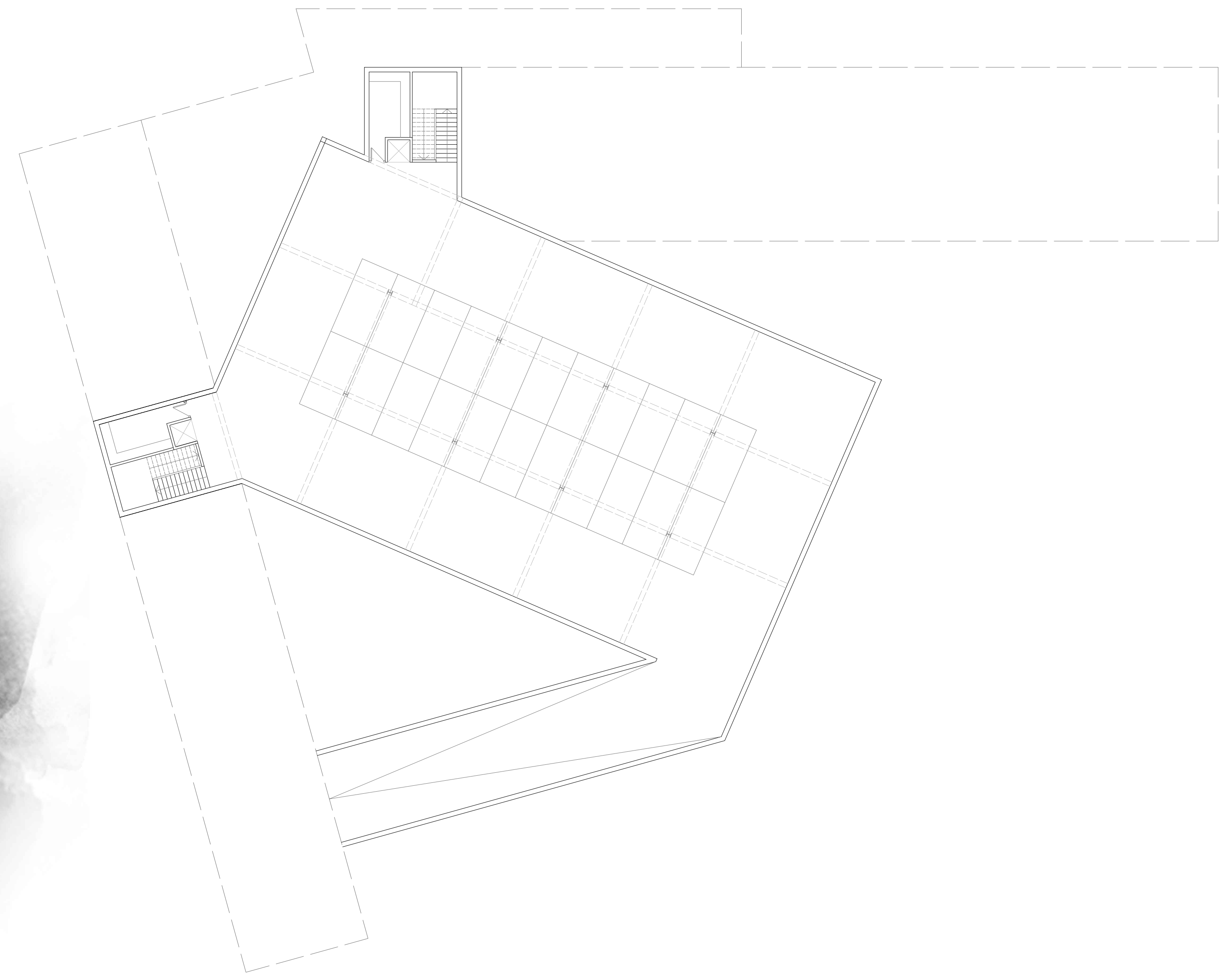
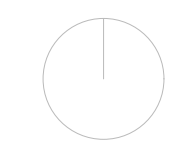




- Recorridos
- Suelo urbano
- Río Queiles zona subterránea
- Río Queiles
- Proyecto Rafael Moneo
- Zonas verdes
- Infraestructura FFCC
- Tejido ciudad
- Tejido casco antiguo
- Inundabilidad 3 años
- Inundabilidad 10 años

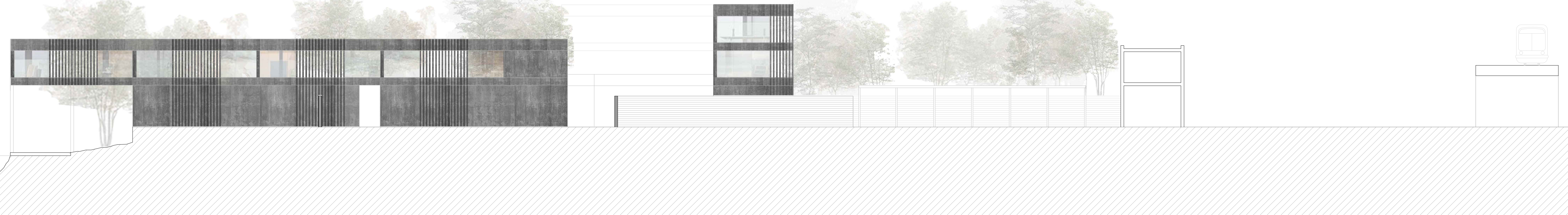
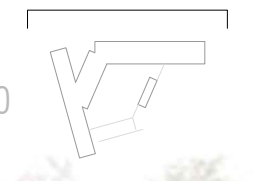


Planta sótano E 1:200



Planta de situación E 1:5000

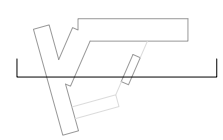
Alzado E 1:200

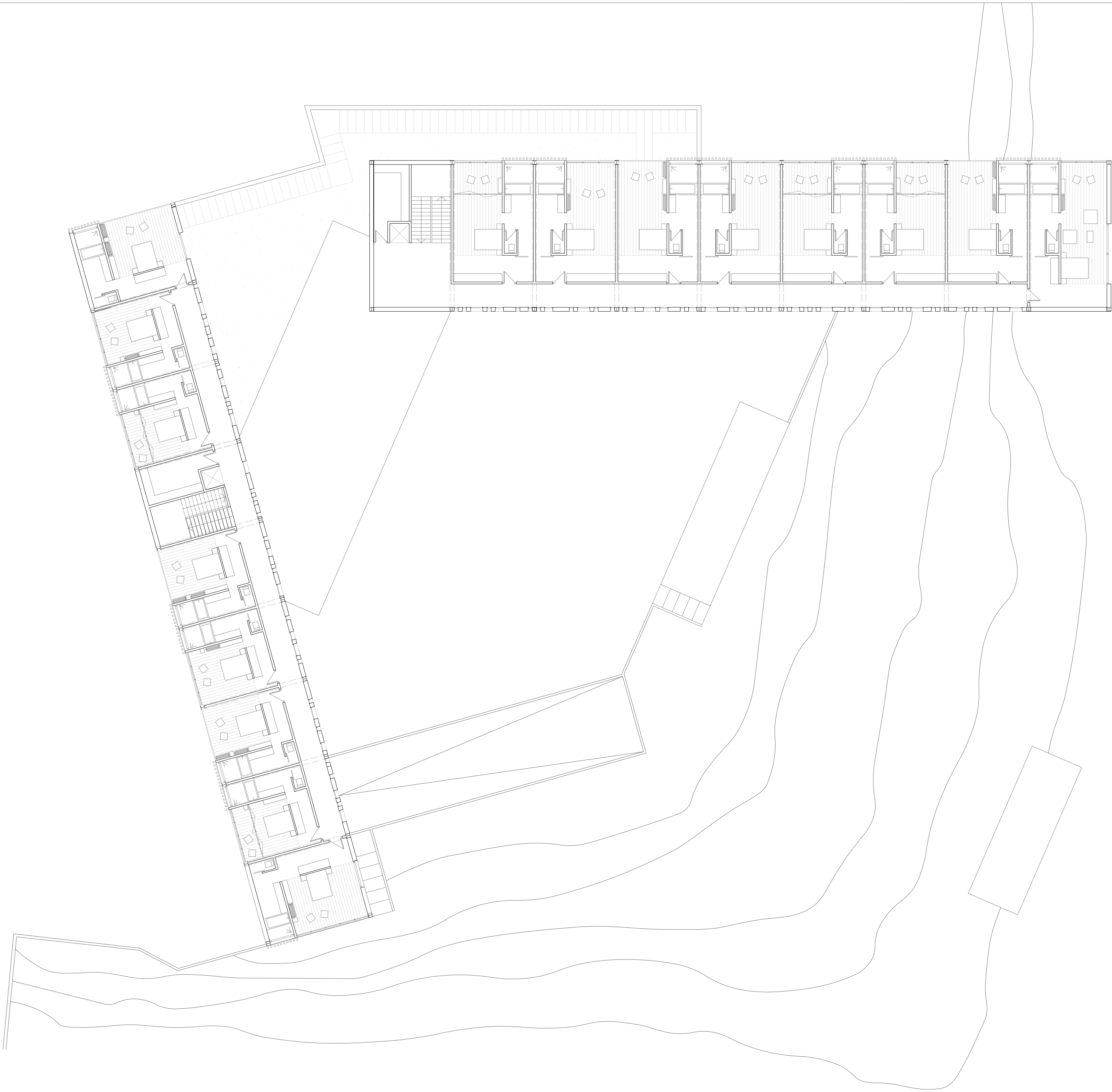




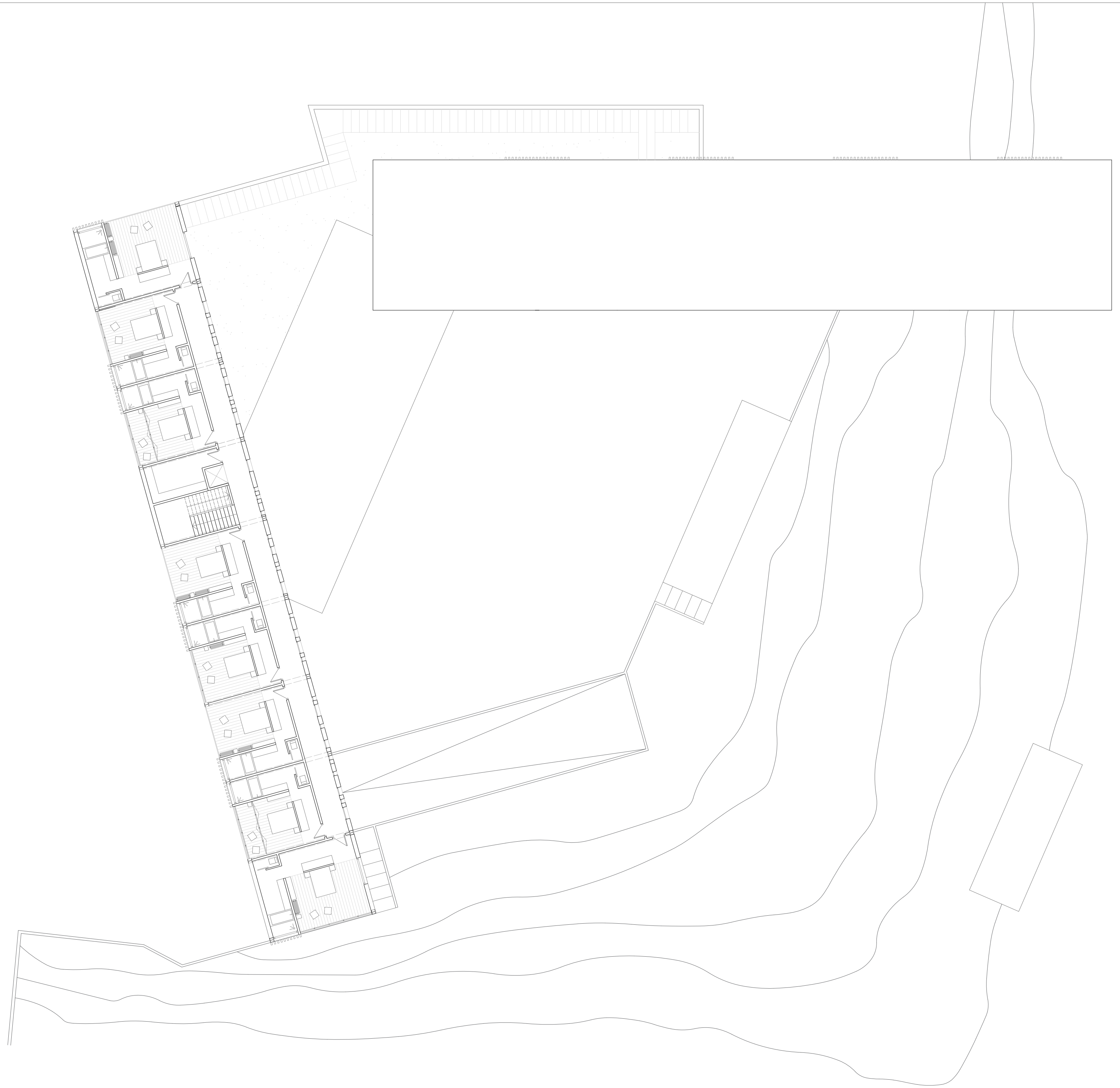
Planta de emplazamiento E 1:200

Sección-Alzado Longitudinal E 1:200



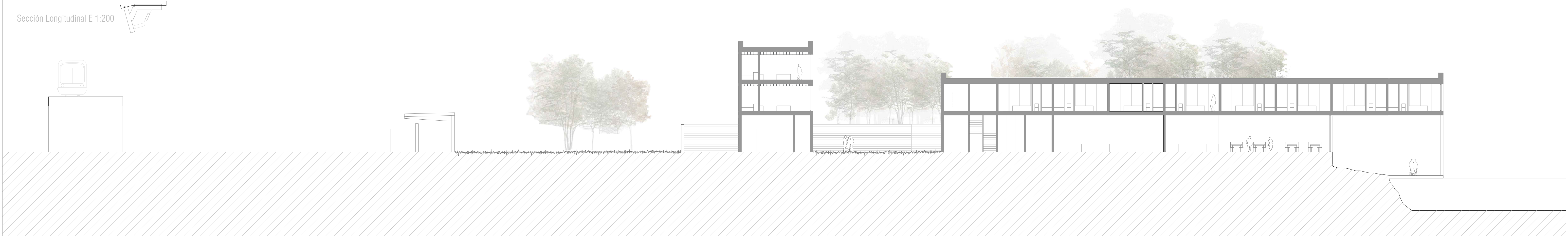


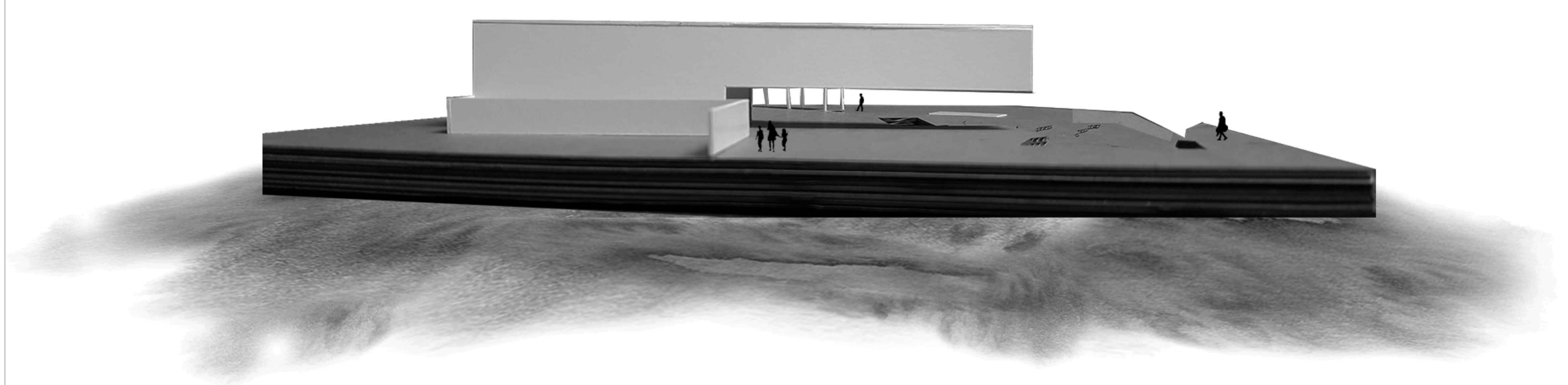
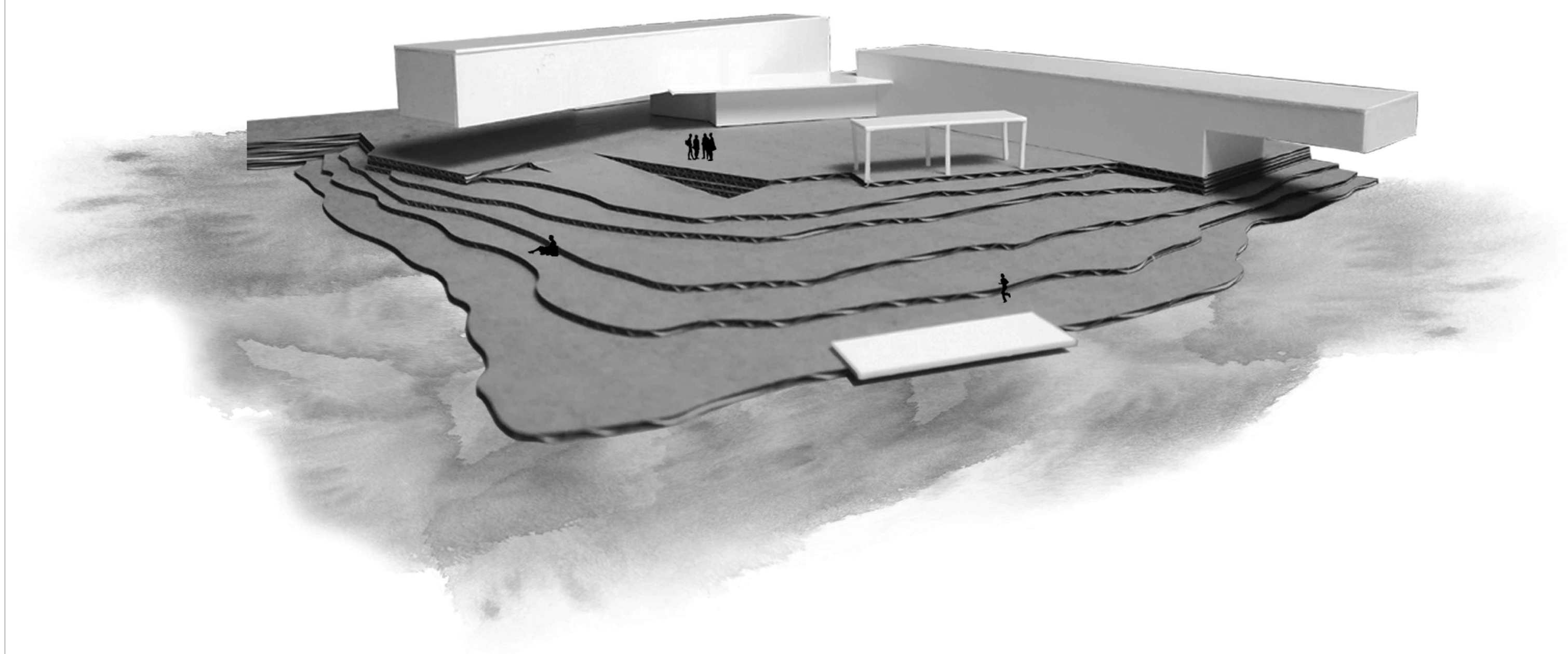
Planta primera E 1:200



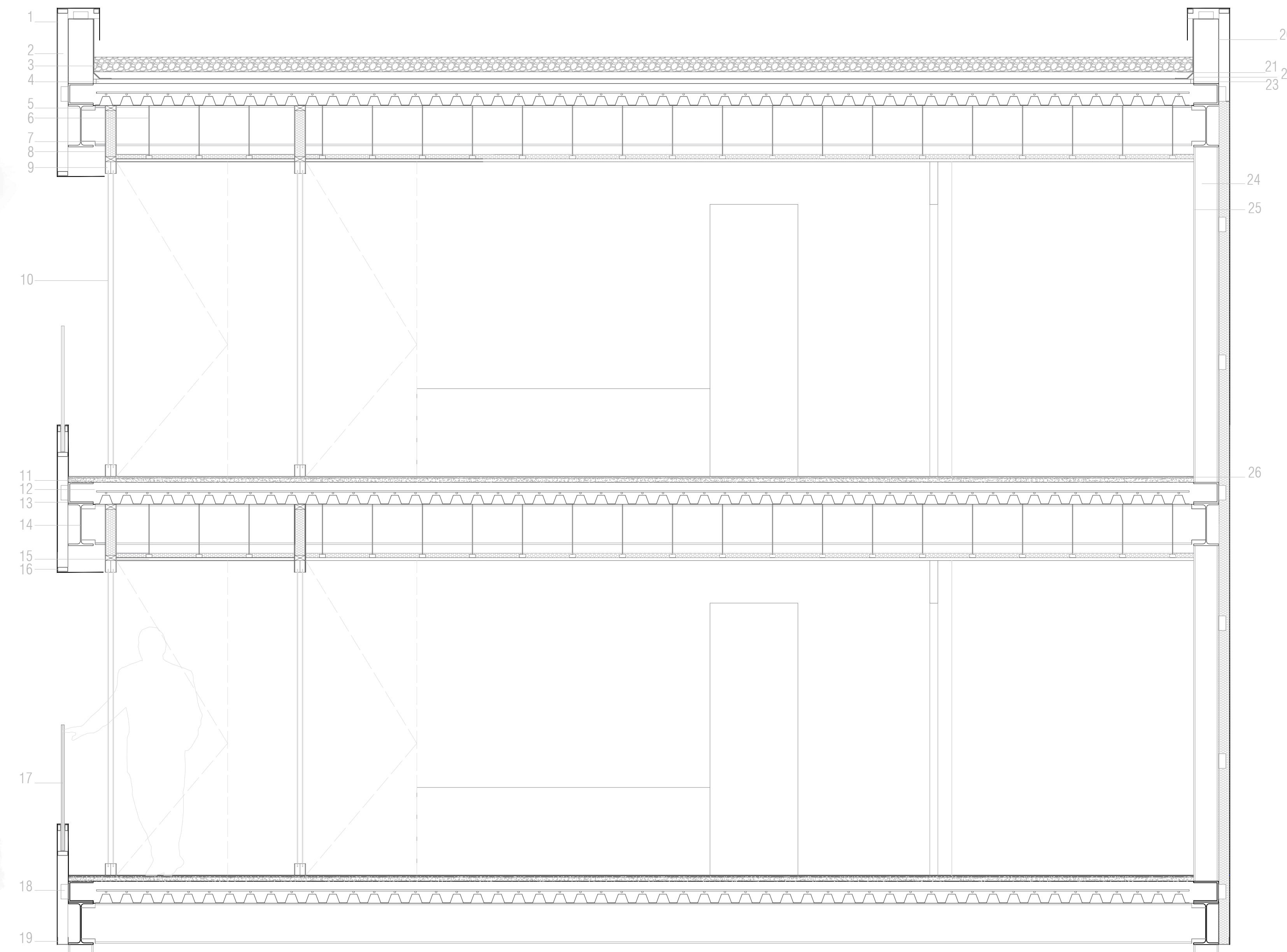
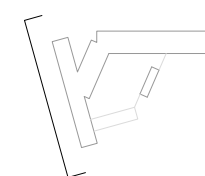
Planta segunda E 1:200

Sección Longitudinal E 1:200





Alzado E 1:200



- | | |
|---|---|
| 1. Lámina de acero 0.7 mm | 14.Viga IPE 360 |
| 2. Rastrel 70x50 mm | 15.Falso techo de cartón yeso |
| 3. Grava 10 cm | 16.Montante 70x30 mm |
| 4. Hormigón aligerado de pendiente 3 cm | 17.Vidrio 8+8 |
| 5. Premarco 70x35 mm | 18.Encuadre regulable |
| 6. Perfilera de falso techo | 19.Perfil de remate de acero inoxidable |
| 7. Aislamiento térmico | 20.Parapeto |
| 8. Lámina de aluminio de remate | 21.Poliéstereno extruido 5 cm |
| 9. Carpintería metálica | 22.Encuentro achaflanado |
| 10.Vidrio 6+6+4 | 23.Junta elástica |
| 11.Hormigón autonivelante | 24.Hoja interior 15 cm |
| 12.Forjado de chapa colaborante 14 cm | 25.Guarnecido de yeso 1,5 cm |
| 13.Perfil metálico de remate U | 26.Pavimento |

